



DOSSIER DE PRESSE

LA STATION DE CARTIER RENOVEE
DIRECTION CHARLEROI DU TEC

29/08/2019



TELLEMENT EN COMMUN !

LA STATION DE CARTIER

DEPUIS LE 2 MAI 2018, LA STATION DE CARTIER À MARCHIENNE-AU-PONT CONNAISSAIT UN CHANTIER DE RÉNOVATION DESTINÉ À OFFRIR AUX VOYAGEURS DU TEC UN LIEU PLUS ACCUEILLANT ET PLUS SÉCURISÉ.

DÈS LE 2 SEPTEMBRE 2019, LE CHANTIER DE LA STATION DE MÉTRO, DONT LA CONSTRUCTION DATE DE 1992, SERA DÉSORMAIS TERMINÉ. LA TRANSFORMATION, COMPLETE, PASSE AUSSI BIEN PAR DES ASPECTS ESTHÉTIQUES QUE DE CONFORT ET PREND EN COMPTE, ENTRE AUTRES, LES BESOINS DES PERSONNES À MOBILITÉ RÉDUITE.



Nouvelle bouche d'accès - Place Albert 1er à Marchienne-au-Pont

LE TEC, C'EST...



Direction Charleroi du TEC
Place des Tramways, 9 - Bte 1 • 6000 CHARLEROI
T. +32 71 23 41 15 • Fax +32 71 23 42 09 • info.ch@letec.be

ARCHITECTURE & FOLKLORE

La station De Cartier fut inaugurée le 22 août 1992. Conçue par l'architecte Noterman, elle tient son nom de l'ancienne famille noble de Jean-Louis De Cartier, fils du trésorier général du Prince-Evêque de Liège, qui épousa en 1717 la fille de Guillaume Bilquin alors propriétaire du domaine de Cartier de Marchienne-au-Pont. Ce qu'il reste de leur ancien château se situe à proximité de la station de métro, abritant aujourd'hui, notamment, la bibliothèque publique Marguerite Yourcenar, dernière héritière du domaine, avant le rachat, par la commune de Marchienne-au-Pont, suite à un incendie en 1932. Plus sobre et plus lumineuse que les stations érigées dans les années 80, la station De Cartier remplaça les anciennes écuries du château qui furent détruites pour sa confection. Son ancienne décoration était un clin d'œil à l'histoire de Marchienne-au-Pont au travers notamment de la réplique d'une gravure de Remacle Le Loup, illustre dessinateur et graveur, qui séjourna dans le château. Cette représentation du village de Marchienne en 1740 est signée par le céramiste hennuyer Maurice Joly. Ailleurs dans la station, on retrouvait des briques et pierres provenant des anciennes écuries du château.

GESTION DU PROJET

Les travaux de rénovations, opérés par l'entreprise générale de construction **Eiffage - Duchêne**, ont été dirigés et suivis en commun par la Direction Générale du TEC et la Direction Charleroi du **TEC**. Le projet développé par le bureau d'architecture **ABR** associé au bureau d'étude et stabilité **Pirnay** souhaitait participer au renouveau de ces lieux, empreints d'histoire. La rénovation des équipements électriques et de l'éclairage a été confiée à **ENGIE-Fabricom**.

AMENAGEMENTS DES ACCES

Le projet, exécuté dans la continuité de rénovation des stations carolorégiennes récemment rénovées, allie des matériaux métalliques nobles tels que l'INOX, résistant et facile d'entretien, notamment au niveau de la nouvelle bouche d'accès située Place Albert 1^{er}. A cet emplacement, l'ancienne bouche d'accès souffrait de nombreux actes de vandalisme et a été remplacée par un espace protégé d'un auvent, permettant aux voyageurs un transit plus agréable entre les lignes de bus en surface et le métro. Cet auvent se voit complété d'une nouvelle bouche d'escalator plus lumineuse et d'un ascenseur destiné aux personnes à mobilité réduite et à besoins spécifiques.

D'autre part de la chaussée, côté Château, un second accès, orienté depuis et vers les bâtiments de l'administration communale a été ajouté à l'ouverture, dont l'ancienne orientation se faisait uniquement en direction de la bibliothèque Marguerite Yourcenar.



Nouvel accès - côté Château



Nouvel accès - côté Château



Nouvel accès vers l'administration communale



Nouvel accès et escalator - Place Albert 1er

LE TEC, C'EST...



Direction Charleroi du TEC
Place des Tramways, 9 - Bte 1 • 6000 CHARLEROI
T. +32 71 23 41 15 • Fax +32 71 23 42 09 • info.ch@letec.be

SECURITE ET ADAPTABILITE

Les abords de la station ont été aménagés pour créer un accès plus direct vers la bouche du métro donnant ainsi une meilleure attractivité aux voyageurs du TEC et aux passants. Le projet est adapté aux personnes à mobilité réduite et aux clients à besoins spécifiques, traduisant ainsi la volonté de la Direction Générale du TEC de rendre son réseau accessible à tous. Et ce, grâce au placement de tracés podotactiles pour les personnes mal voyantes, d'une borne braille disposée à l'entrée de la station afin de diriger les personnes malvoyantes, mais aussi d'un ascenseur destiné uniquement aux personnes à mobilité réduite (PMR) et aux clients à besoins spécifiques. Le choix de ce dernier s'est porté sur un ascenseur à vue panoramique. Ce design apporte davantage de confort et un sentiment de sécurité accru, de par sa luminosité.

Afin de pallier aux problèmes de vandalisme et de nettoyage, les éléments vitrés des deux bouches d'accès, ont été supprimés au profit d'éléments en tressage INOX. Également, des volets de sécurité permettent la fermeture des accès durant la nuit.

Dans et à l'extérieur de la station, les teintes du revêtement sont plus claires. Cette clarté, apportée aussi par le choix des nouveaux matériaux, vise à accroître le sentiment de sécurité des voyageurs tout en faisant des lieux des espaces plus accueillants. De plus, la création d'un faux-plafond sur le quai de la station présente le double intérêt d'apporter plus de chaleur aux lieux tout en permettant l'intégration des équipements de vidéo-surveillance et de sonorisation.

A noter qu'un automate de vente a été intégré au niveau de l'accès se trouvant Place Albert 1^{er}, sous l'auvent, assurant aux voyageurs d'être à l'abri durant l'achat de leur(s) billet(s) de transport. Un second automate de vente se trouve également dans l'accès côté Château, dans l'entrée, vers l'administration communale.



Escalator – Place Albert 1er



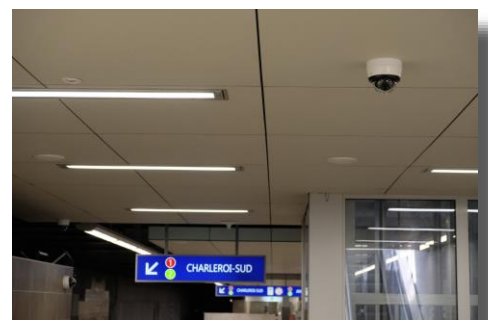
Automate de vente - Place Albert 1er



Automate de vente - côté Château



Tracé podotactile PMR



Faux-plafond intégrant le système sonore et vidéo-surveillance

LE TEC, C'EST...

5 135 COLLABORATEURS	800 OUVRIERS	10 ATELIERS	651 AUTOBUS	777 LIGNES DE BUS	4 LIGNES DE MÉTRO
3226 CONDUCTEURS	49 DÉPÔTS	18 CENTRES D'ENTRETIEN	46 MOTRICES	16 707 ARRÊTS	118 MILLIONS DE KM PARCOURUS
					155,2 MILLIONS DE VOYAGEURS

Direction Charleroi du TEC
Place des Tramways, 9 - Bte 1 • 6000 CHARLEROI
T. +32 71 23 41 15 • Fax +32 71 23 42 09 • info.ch@letec.be

EQUIPEMENTS ET DECORATION

A l'intérieur, les zones d'attentes, similaires à celles installées précédemment dans les stations Gazomètre et Samaritaine, notamment, se caractérisent par leur simplicité et leur résistance, alliant le carrelage et l'INOX.

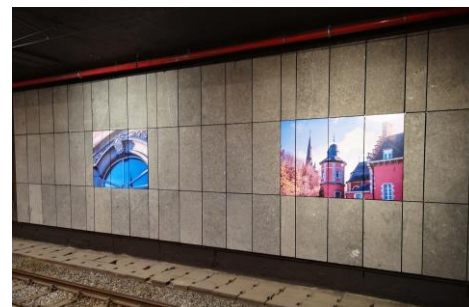
De nouvelles fresques agrémentent de part et d'autre les quais et apportent de la couleur à l'espace. Elles sont porteuses de messages liés à l'histoire du Château De Cartier et à l'œuvre de la romancière et académicienne Marguerite Yourcenar qui en fut la dernière héritière.

Résultat d'une composition photographique réalisée en commun entre la Direction des travaux de la Direction générale du TEC et le bureau d'architecture ABR, les nouveaux éléments de décoration ont rejoint l'ancienne représentation du Château de Maurice Joly, nettoyée et mise en valeur par un jeu de lumières adaptées.

A l'extérieur un parterre de plantes extensives – à la fois décoratif et nécessitant un entretien minimisé – couvrira l'allée vers l'accès côté Château tout au long de l'année.



Zone d'attente



Aperçu de deux nouvelles fresques



Futur parterre de plantes extensives



Fresque en céramique de Maurice Joly.

Représentation du village de Marchienne en 1740 par le graveur Remacle Leloup.

LE TEC, C'EST...



Direction Charleroi du TEC

Place des Tramways, 9 - Bte 1 • 6000 CHARLEROI

T. +32 71 23 41 15 • Fax +32 71 23 42 09 • info.ch@letec.be



DOSSIER DE PRESSE

CHARLEROI

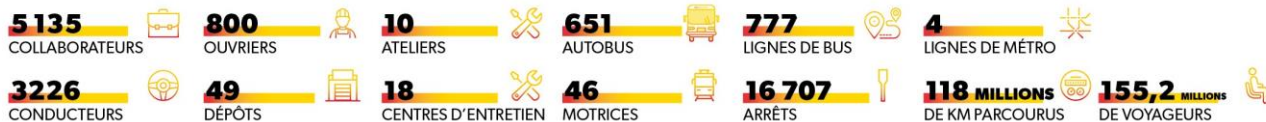
LA STATION DE CARTIER RENOVEE

QUELQUES CHIFFRES

Le montant total investi pour la rénovation de cette station est de **3.326.350 €**, répartis comme suit :

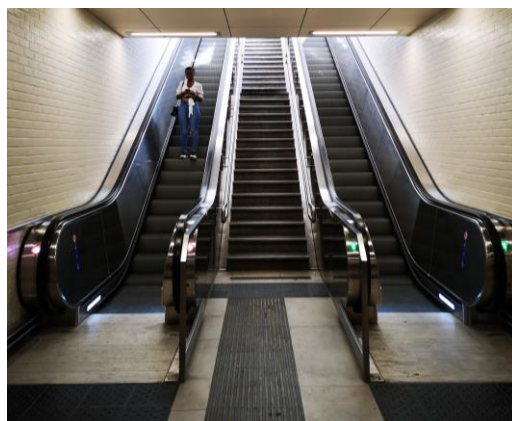
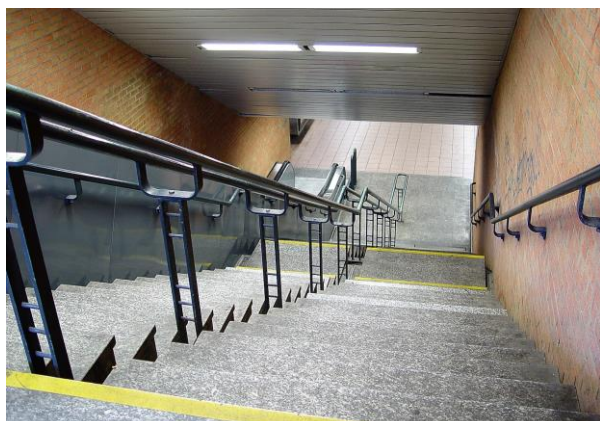
- Parachèvements : **1.750.000 €**
- Electricité : **620.000 €**
- Escalators : **903.350 €**
- Ascenseur : **53.000 €**

LE TEC, C'EST...



Direction Charleroi du TEC
Place des Tramways, 9 - Bte 1 • 6000 CHARLEROI
 T. +32 71 23 41 15 • Fax +32 71 23 42 09 • info.ch@letec.be

AVANT / APRES

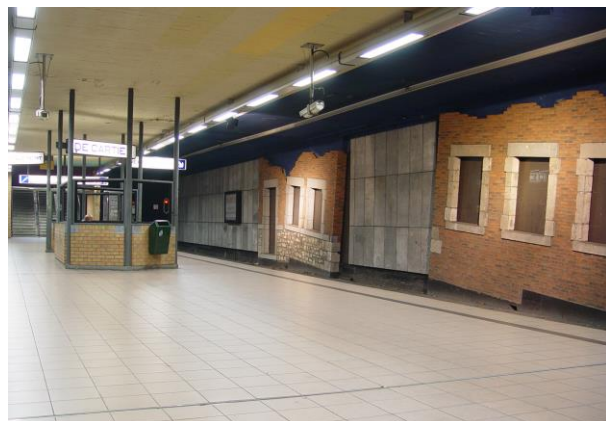


LE TEC, C'EST...

5 135 COLLABORATEURS	800 OUVRIERS	10 ATELIERS	651 AUTOBUS	777 LIGNES DE BUS	4 LIGNES DE MÉTRO
3226 CONDUCTEURS	49 DÉPÔTS	18 CENTRES D'ENTRETIEN	46 MOTRICES	16 707 ARRÊTS	118 MILLIONS DE KM PARCOURS
					155,2 MILLIONS DE VOYAGEURS

Direction Charleroi du TEC
Place des Tramways, 9 - Bte 1 • 6000 CHARLEROI
 T. +32 71 23 41 15 • Fax +32 71 23 42 09 • info.ch@letec.be

AVANT / APRES

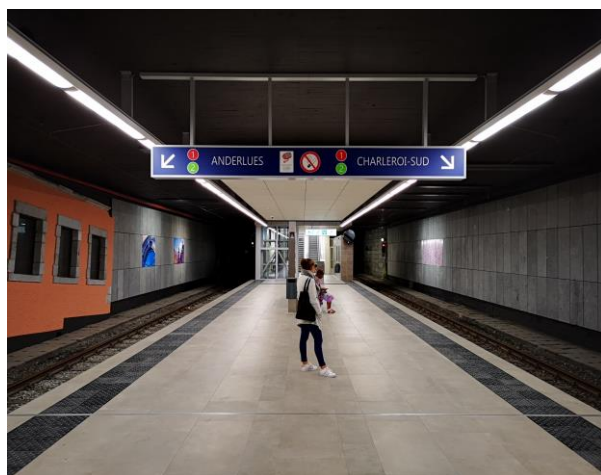


LE TEC, C'EST...

- 5 135**
COLLABORATEURS
- 800**
OUVRIERS
- 10**
ATELIERS
- 651**
AUTOBUS
- 777**
LIGNES DE BUS
- 4**
LIGNES DE MÉTRO
- 3226**
CONDUCTEURS
- 49**
DÉPÔTS
- 18**
CENTRES D'ENTRETIEN
- 46**
MOTRICES
- 16 707**
ARRÊTS
- 118 MILLIONS**
DE KM PARCOURUS
- 155,2 MILLIONS**
DE VOYAGEURS

Direction Charleroi du TEC
 Place des Tramways, 9 - Bte 1 • 6000 CHARLEROI
 T. +32 71 23 41 15 • Fax +32 71 23 42 09 • info.ch@letec.be

APERCU DES NOUVELLES INSTALLATIONS

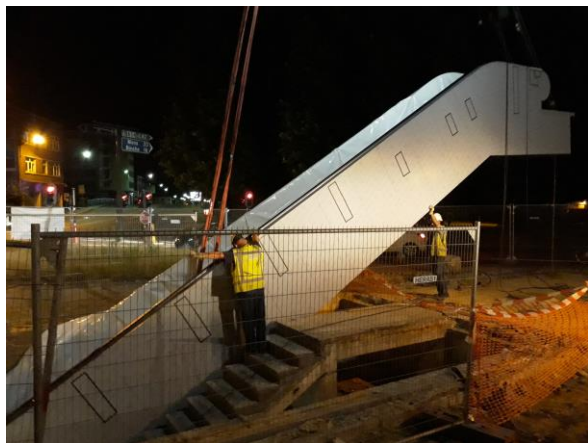


LE TEC, C'EST...

5 135 COLLABORATEURS	800 OUVRIERS	10 ATELIERS	651 AUTOBUS	777 LIGNES DE BUS	4 LIGNES DE MÉTRO
3226 CONDUCTEURS	49 DÉPÔTS	18 CENTRES D'ENTRETIEN	46 MOTRICES	16 707 ARRÊTS	118 MILLIONS DE KM PARCOURUS
					155,2 MILLIONS DE VOYAGEURS

Direction Charleroi du TEC
Place des Tramways, 9 - Bte 1 • 6000 CHARLEROI
 T. +32 71 23 41 15 • Fax +32 71 23 42 09 • info.ch@letec.be

EN CHANTIER

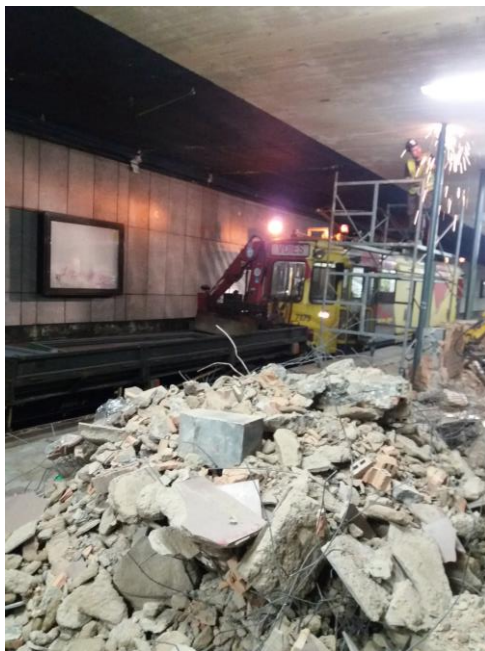
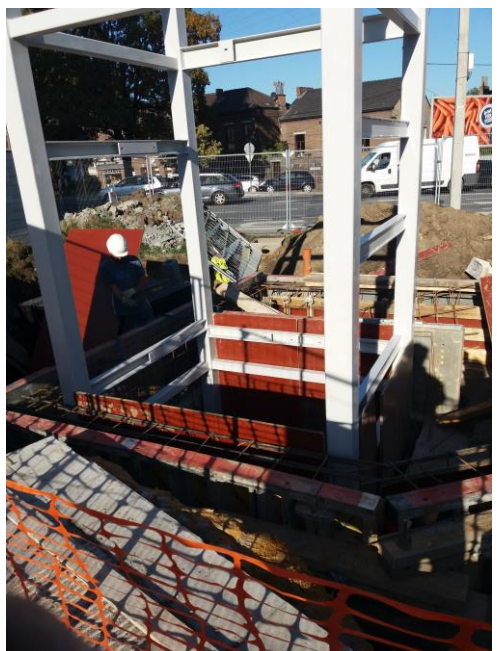
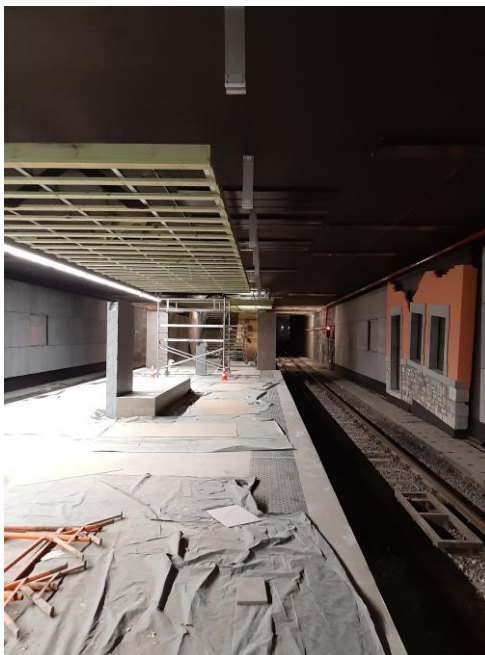


LE TEC, C'EST...

5 135 COLLABORATEURS	800 OUVRIERS	10 ATELIERS	651 AUTOBUS	777 LIGNES DE BUS	4 LIGNES DE MÉTRO
3226 CONDUCTEURS	49 DÉPÔTS	18 CENTRES D'ENTRETIEN	46 MOTRICES	16 707 ARRÊTS	118 MILLIONS DE KM PARCOURS
					155,2 MILLIONS DE VOYAGEURS

Direction Charleroi du TEC
Place des Tramways, 9 - Bte 1 • 6000 CHARLEROI
 T. +32 71 23 41 15 • Fax +32 71 23 42 09 • info.ch@letec.be

EN CHANTIER



LE TEC, C'EST...

5 135
COLLABORATEURS

800
OUVRIERS

10
ATELIERS

651
AUTOBUS

777
LIGNES DE BUS

4
LIGNES DE MÉTRO

3226
CONDUCTEURS

49
DÉPÔTS

18
CENTRES D'ENTRETIEN

46
MOTRICES

16 707
ARRÊTS

118 MILLIONS
DE KM PARCOURS

155,2 MILLIONS
DE VOYAGEURS

Direction Charleroi du TEC
Place des Tramways, 9 - Bte 1 • 6000 CHARLEROI
T. +32 71 23 41 15 • Fax +32 71 23 42 09 • info.ch@letec.be

EN CHANTIER

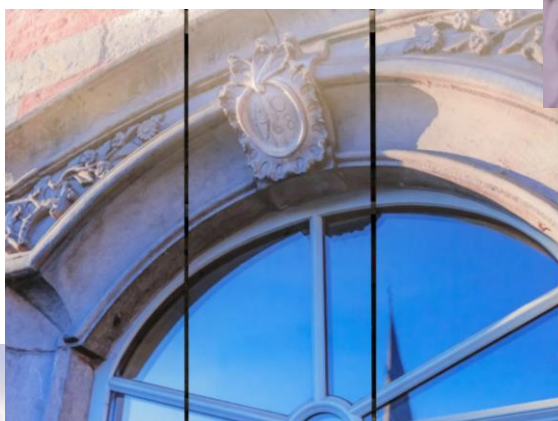


LE TEC, C'EST...



Direction Charleroi du TEC
Place des Tramways, 9 - Bte 1 • 6000 CHARLEROI
 T. +32 71 23 41 15 • Fax +32 71 23 42 09 • info.ch@letec.be

FRESQUES

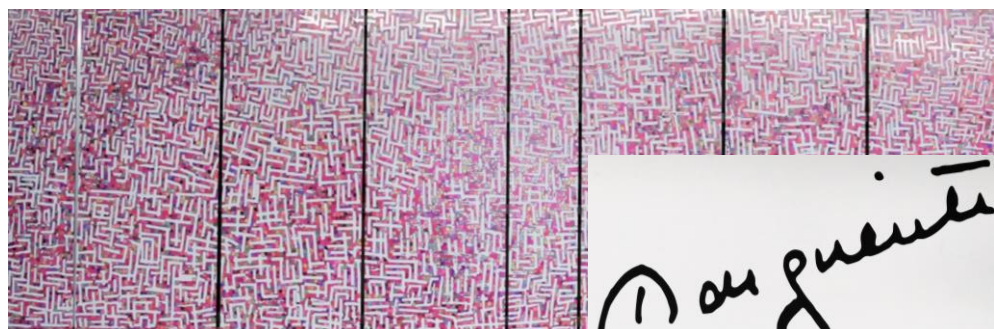


LE TEC, C'EST...

5 135 COLLABORATEURS	800 OUVRIERS	10 ATELIERS	651 AUTOBUS	777 LIGNES DE BUS	4 LIGNES DE MÉTRO
3226 CONDUCTEURS	49 DÉPÔTS	18 CENTRES D'ENTRETIEN	46 MOTRICES	16 707 ARRÊTS	118 MILLIONS DE KM PARCOURS
					155,2 MILLIONS DE VOYAGEURS

Direction Charleroi du TEC
Place des Tramways, 9 - Bte 1 • 6000 CHARLEROI
 T. +32 71 23 41 15 • Fax +32 71 23 42 09 • info.ch@letec.be

FRESQUES



Marguerite
Louvain



LE TEC, C'EST...



Direction Charleroi du TEC
Place des Tramways, 9 - Bte 1 • 6000 CHARLEROI
 T. +32 71 23 41 15 • Fax +32 71 23 42 09 • info.ch@letec.be



DOSSIER DE PRESSE

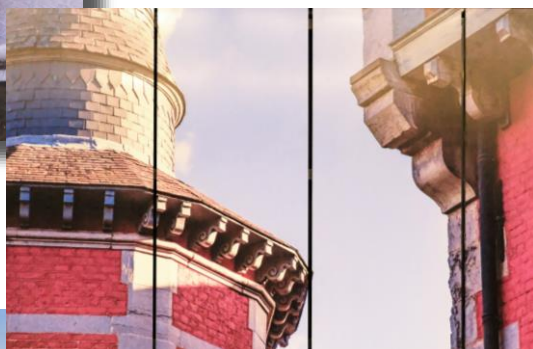
CHARLEROI

LA STATION DE CARTIER RENOVEE

FRESQUES



"Il faut toujours un coup de folie pour bâtir un destin."



LE TEC, C'EST...



Direction Charleroi du TEC
 Place des Tramways, 9 - Bte 1 • 6000 CHARLEROI
 T. +32 71 23 41 15 • Fax +32 71 23 42 09 • info.ch@letec.be

DOSSIER DE PRESSE

La station De Cartier
rénovée

29/08/2019

**L'ensemble des photos est
à télécharger sur notre site Infotec :**

<https://presse.ch.infotec.be>

Pour plus d'informations à la presse :

[Véronique Benoit](#)

Directrice Opérationnelle Commerciale
et Porte-parole de la Direction Charleroi du TEC Charleroi

- tél. [071/23 42 24](tel:071234224)
- gsm [0478/30 12 93](tel:0478301293)



TELLEMENT EN COMMUN !